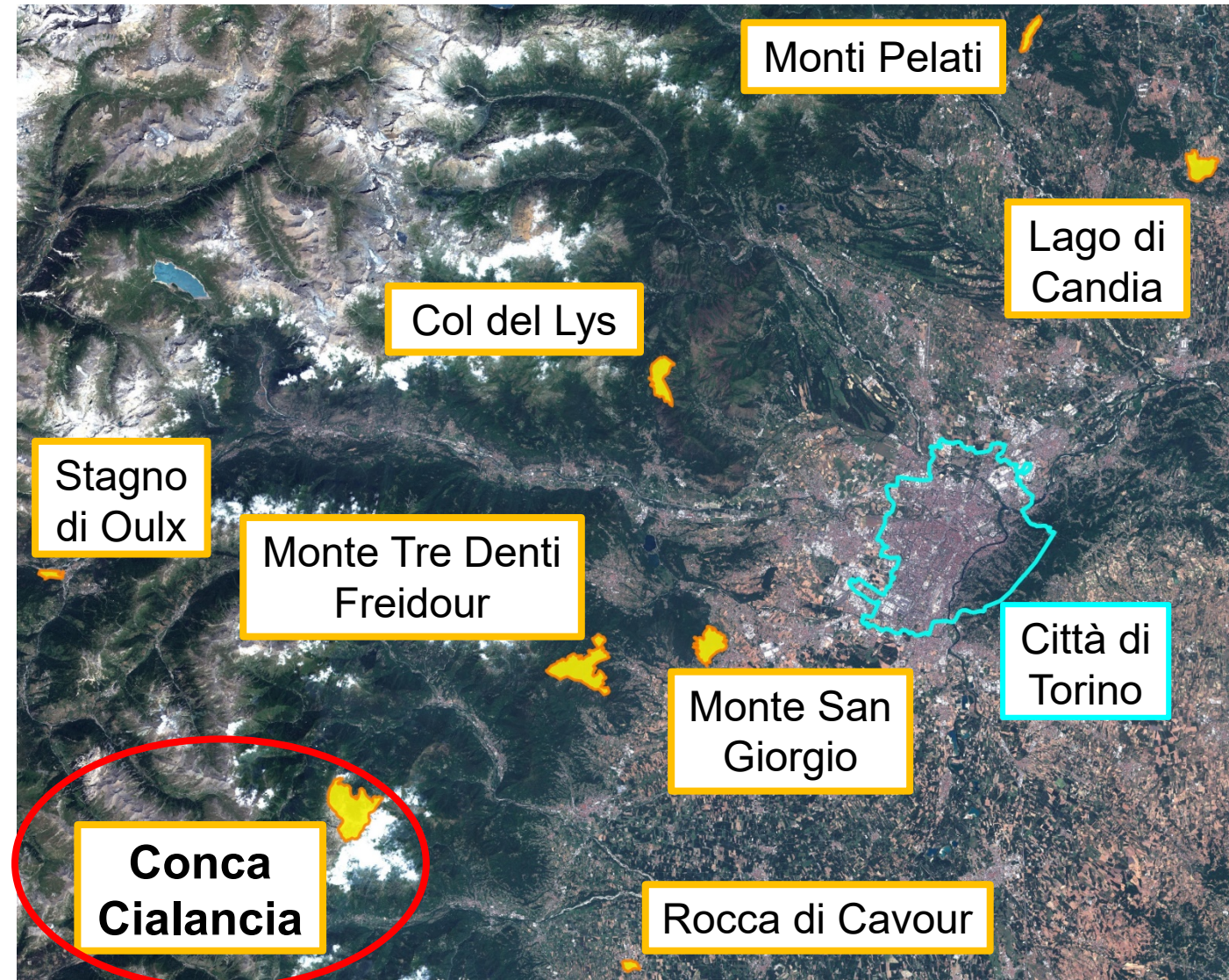




Metodo
“*Sicuramente alberi*” in
Parchi e Riserve Naturali
in gestione alla
Città Metropolitana di
Torino:

il caso di
Conca Cialancia





Metodo “*Sicuramente alberi*”

Nel 2008  Gruppo di lavoro “SICURAMENTEALBERI”

- liberi professionisti
- enti pubblici o privati

OBIETTIVI:

- **tutelare la componente naturale** del patrimonio vegetale
- **preservare la sicurezza** del fruitore delle aree verdi
- **ottimizzare l'utilizzo delle risorse**

Nel 2011
I° parte

Nel 2013
II° parte



Manuale

“Procedure per la gestione del rischio da caduta alberi nelle aree verdi estensive”


GRUPPO DI LAVORO “SICURAMENTEALBERI”

PROCEDURE PER LA
GESTIONE DEL RISCHIO DA
CADUTA ALBERI NELLE AREE
VERDI ESTENSIVE

Prima parte Maggio 2011 - Seconda parte Giugno 2013




Metodo “*Sicuramente alberi*”

MATRICE  160 CONTESTI OPERATIVI

Criterio di **dimostrabilità del metodo**
in caso di contenzioso

con l'analisi di 3 elementi:

 **AMBITO** – territorio caratterizzato da valori storici, paesaggistici, culturali, naturalistici nonché dalla presenza di specifiche norme di tutela

1. Parco Parchi, giardini storici (urbani e non) sottoposti a vincolo paesaggistico
2. **Aree protette e Siti della Rete Natura 2000**
3. Altre aree verdi urbane e periurbane
4. Altre aree verdi extraurbane



Metodo “*Sicuramente alberi*”

MATRICE



160 CONTESTI OPERATIVI

Criterio di **dimostrabilità del metodo**
in caso di contenzioso

con l'analisi di 3 elementi:



ELEMENTO VEGETALE – tipologia di formazione forestale o comunque arborea ospitata all'interno di uno specifico ambito

- A. Zone boscate (a norma di legge) e impianti artificiali
- B. Ecotono – margine del bosco
- C. Alberi singoli
- D. Filari arborei
- E. Gruppi arborei, siepi arborate ed altre formazioni lineari naturaliformi



Metodo “*Sicuramente alberi*”

MATRICE



160 CONTESTI OPERATIVI

Criterio di **dimostrabilità del metodo**
in caso di contenzioso

con l'analisi di 3 elementi:






TIPOLOGIA DI FRUIZIONE – modalità in cui si può manifestare la presenza antropica

- I. Aree e percorsi ad accesso riservato
- II. Aree e percorsi ad accesso guidato, con fruizione limitabile
- III. Aree e percorsi ad accesso controllato, prive di infrastrutture, con fruizione limitabile
- IV. Aree e percorsi ad accesso controllato, dotati di edifici e/o infrastrutture, con fruizione limitabile
- V. Aree e percorsi a libera fruizione privi di infrastrutture (senza segnaletica sul posto)
- VI. Aree e percorsi a libera fruizione dotati esclusivamente di segnalazione orizzontale e verticale
- VII. Aree e percorsi a libera fruizione con edifici e/o infrastrutture per la sosta e la ricreazione, o solo con segnalazione, a riconosciuta elevata fruizione
- VIII. Infrastrutture viarie [...] e vie d'acqua



Metodo “*Sicuramente alberi*”



- A
P
P
R
O
F
O
N
D
I
M
E
N
T
O**
-  ➤ **ETD – esame tipologico-documentale**
Valutazione di stabilità del soprassuolo con esame di documentazione disponibile (piani paesaggistici, piani d’area, piani di bacino, piani di gestione forestale, carta forestale, relazione geologica, ecc.)
 -  ➤ **ESM – esame speditivo massale**
Valutazione di stabilità di un intero popolamento forestale fornendo indicazione di interventi colturali (area di saggio)
 - **ESP – esame speditivo puntuale**
Valutazione di stabilità per singoli alberi volta a individuare solo la presenza di sintomi macroscopicamente evidenti
 - **CF – censimento fitostatico**
Valutazione di stabilità che produce schede descrittive per singoli alberi contrassegnati con numero identificativo
 -  ➤ **VSA – valutazione di stabilità degli alberi**
Valutazione di stabilità che segue il *Protocollo ISA sulla Valutazione della Stabilità degli Alberi*, a ogni albero esaminato (contrassegnato con numero identificativo) è attribuita una classe di propensione al cedimento



MAINTOANCE

AMBITI	ELEMENTI VEGETALI	TIPOLOGIE DI FRUIZIONE DELL'AREA							
		I. aree e percorsi ad accesso riservato	II. aree e percorsi ad accesso guidato, con fruizione e limitabile	III. aree e percorsi ad accesso controllato, prive di infrastrutture, con fruizione limitabile	IV. aree e percorsi ad accesso controllato, dotati di edifici e/o infrastrutture, con fruizione limitabile	V. aree e percorsi a libera fruizione privi di infrastrutture (senza segnaletica sul posto)	VI. aree e percorsi a libera fruizione dotati esclusivamente di segnalazione orizzontale e verticale (inclusa bacheca)	VII. aree e percorsi a libera fruizione con edifici e/o infrastrutture e per la sosta e la ricreazione o solo con segnalazione a riconoscimento elevata fruizione	VIII. Infrastrutture e viarie (strade classificate ai sensi del codice della strada - escluse le definizioni di cui alle lettere D e E - strade di servizio, ferrovie) e vie d'acqua
2. Aree Protette e Siti della Rete Natura 2000	A. Zone boscate (a norma di legge) e impianti artificiali	ETD	ETD	ESM	ESP	ETD	ESP	CF	ESM
	B. Ecotono - margine del bosco	ETD	ETD	ESM	ESP	ETD	ESP	CF	ESM
	C. Alberi singoli	ETD	ETD	ESP	CF	ETD	ESP	CF	ESP



Parco Naturale di Conca Cialancia

- Val Germanasca
- Componente forestale con boschi a prevalenza di *Larix decidua*
- Il termine "*cialancio*" in dialetto significa slavina

valle solcata da
numerosi **canaloni**

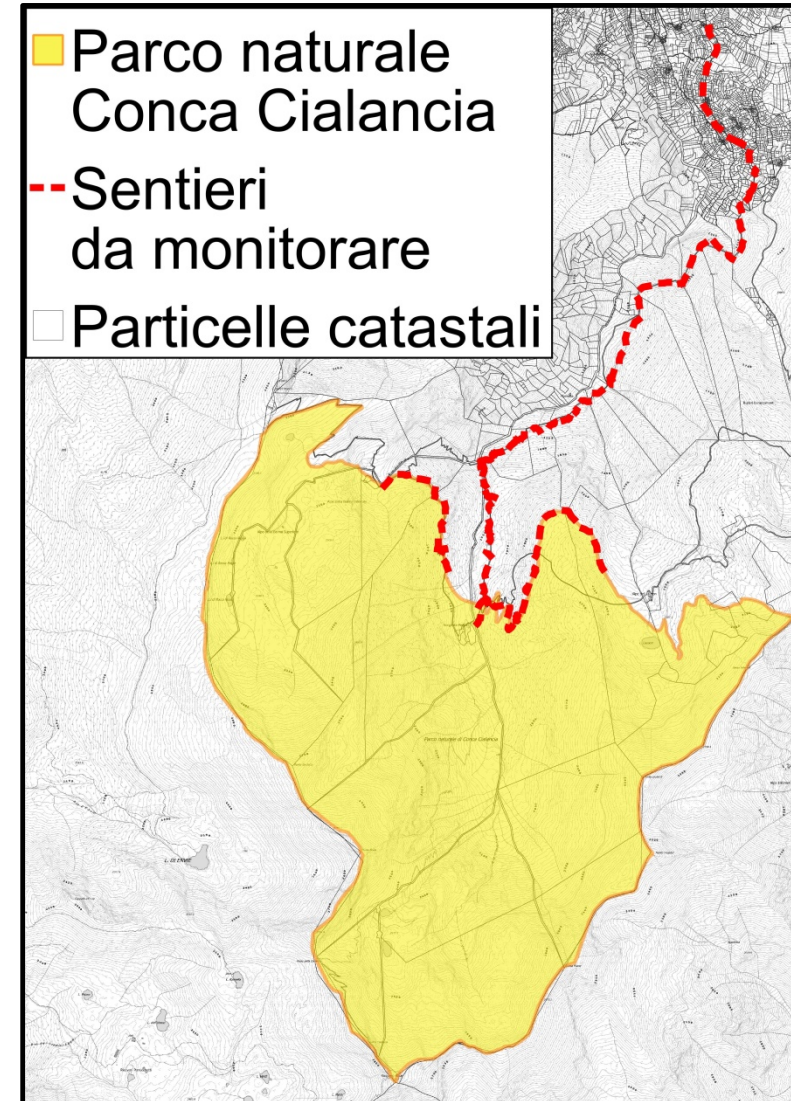




Parco Naturale di Conca Cialancia

SENTIERI DA MONITORARE con copertura arborea

- Tipologia di fruizione dell'area (metodo “*Sicuramente alberi*”):
VI. Aree e percorsi a libera fruizione dotati esclusivamente di segnalazione orizzontale e verticale
- Lunghezza 10,6 km
 - 3,5 km monitorati nel 2019
 - 7,1 km monitorati nel 2020
- Dislivello da 1'100 m a 2'100 m s.l.m.





MAINTOANCE

AMBITI	ELEMENTI VEGETALI	TIPOLOGIE DI FRUIZIONE DELL'AREA							
		I. aree e percorsi ad accesso riservato	II. aree e percorsi ad accesso guidato, con fruizione e limitabile	III. aree e percorsi ad accesso controllato, prive di infrastrutture, con fruizione limitabile	IV. aree e percorsi ad accesso controllato, dotati di edifici e/o infrastrutture, con fruizione limitabile	V. aree e percorsi a libera fruizione privi di infrastrutture (senza segnaletica sul posto)	VI. aree e percorsi a libera fruizione dotati esclusivamente di segnalazione orizzontale e verticale (inclusa bacheca)	VII. aree e percorsi a libera fruizione con edifici e/o infrastrutture e per la sosta e la ricreazione o solo con segnalazione a riconoscimento elevata fruizione	VIII. Infrastrutture e viarie (strade classificate ai sensi del codice della strada - escluse le definizioni di cui alle lettere D e E - strade di servizio, ferrovie) e vie d'acqua
2. Aree Protette e Siti della Rete Natura 2000	A. Zone boscate (a norma di legge) e impianti artificiali	ETD	ETD	ESM	ESP	ETD	ESP	CF	ESM
	B. Ecotono - margine del bosco	ETD	ETD	ESM	ESP	ETD	ESP	CF	ESM
	C. Alberi singoli	ETD	ETD	ESP	CF	ETD	ESP	CF	ESP

CONCA CIALANCIA



Parco Naturale di Conca Cialancia

ESP (Esame Speditivo Puntuale)
per ogni albero:

- sollevamento della zolla radicale
- inclinazioni o sbilanciamenti elevati
- sintomi di sofferenza vegetativa
- grosse ramificazioni secche o pericolanti
- lesioni e/o cavità molto estese
- corpi fruttiferi di funghi

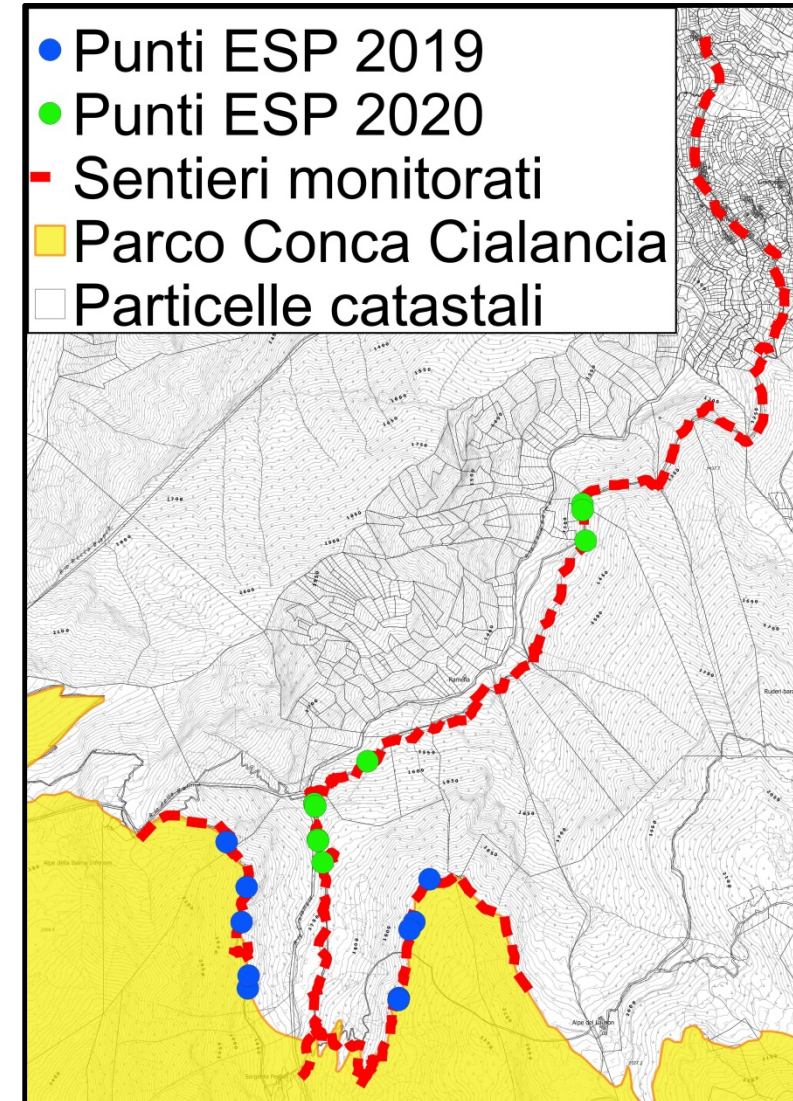




Parco Naturale di Conca Cialancia

RISULTATI dalla valutazione ESP (esame speditivo puntuale)

- Abbattimento di
 - 10 alberi lungo 3,5 km monitorati nel 2019
 - 9 alberi lungo 7,1 km monitorati nel 2020





Parco Naturale di Conca Cialancia

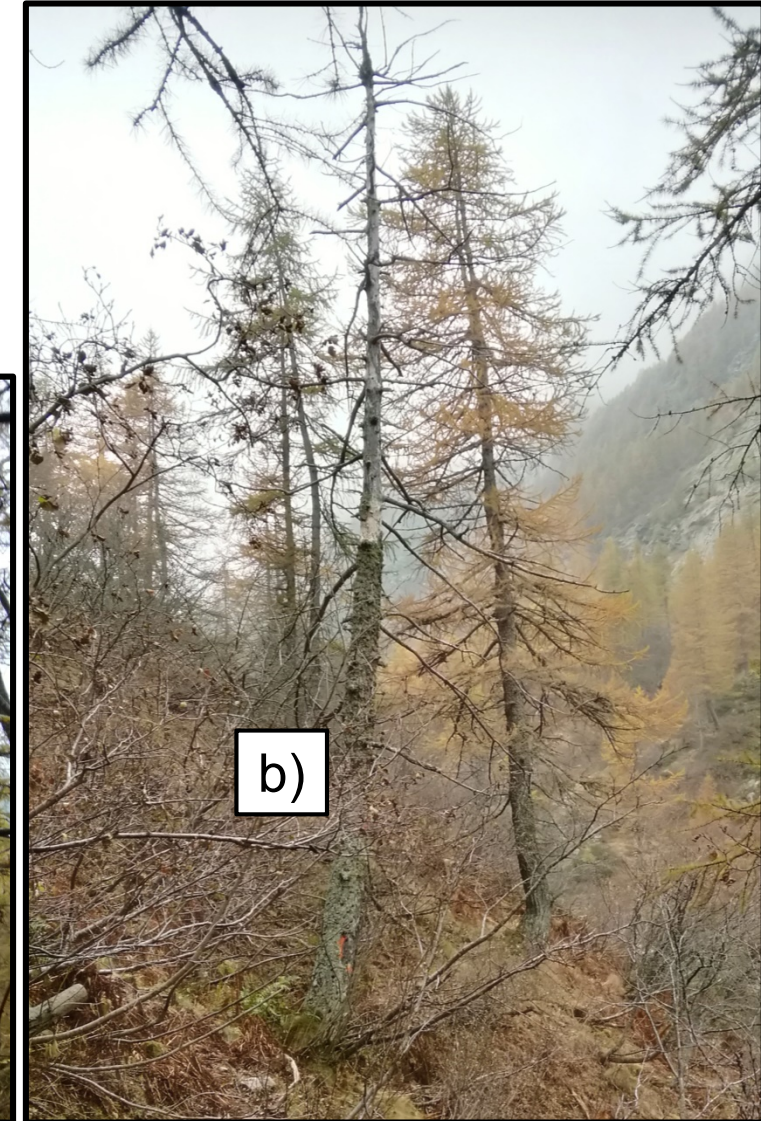
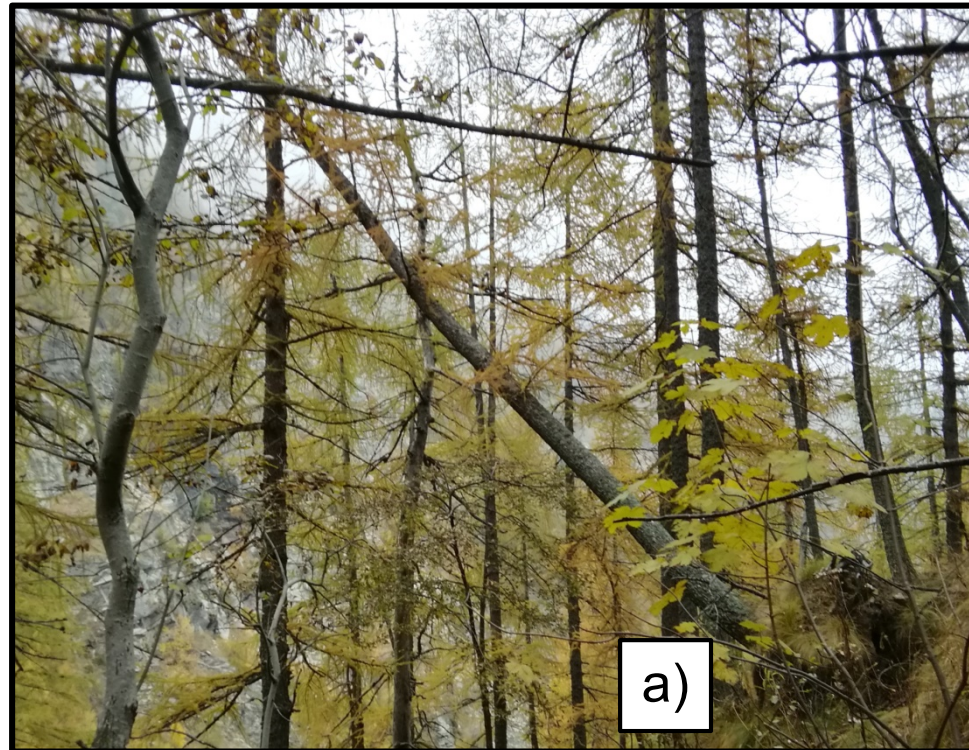
RISULTATI dalla valutazione ESP (esame speditivo puntuale)

➤ Criticità di stabilità rilevate:

a) Sollevamento
della zolla radicale

b) Albero morto
in piedi

➤ Tempo di ritorno:
5 anni (max consentito)





Parco Naturale di Conca Cialancia

CONSIDERAZIONI → Metodo “*Sicuramente alberi*” applicato correttamente, ma...

- Percorrendo i sentieri → itinerario poco frequentato (nonostante la segnaletica orizzontale e verticale)
- Esaminando gli alberi → problematiche di stabilità legate a condizioni stazionali difficili: slavine e frane detritiche svolgono azione di selezione degli esemplari arborei

...la valutazione ESP risulta sovradimensionata per le caratteristiche del sito

Per ogni albero

Problematiche evidenti, valutabili con ETD:

- Eliminare o ridurre alberi morti o con zolla sollevata in una fascia prestabilita attorno al sentiero



Parco Naturale di Conca Cialancia

CONCLUSIONI

Il rischio è insito nel copresenza di albero e persone



Tutela del gestore e del fruitore: è stato fatto tutto il possibile per ridurre il rischio?

➤ Andare in deroga a un metodo per ottimizzare l'utilizzo delle risorse non è tutelante



modificare il metodo



fissare una soglia di rischio accettabile
che deve diventare una percezione comune
per senso di tutela collettiva



Tutto il possibile è stato fatto